

Description

Passionné d'histoire, de poésie et d'énigmes, je vivais au XIXème siècle à Arlebosc. Retiré dans le mystérieux château des Romaneaux, j'ai entrepris de rédiger, pour les léguer à la postérité, les histoires insolites de mon village autour de ses trois grands pôles fondateurs :

- La religion qui fut si importante ici,
- Les châteaux par les grandes familles construits,
- L'agriculture qui a nourri le pays.

Malheureusement, en 1834, la majeure partie des archives locales a été détruite par un incendie. Pour éviter un nouveau drame, j'ai disséminé mes meilleurs récits dans des cachettes. Ferez-vous partie des collectionneurs passionnés qui réussissent l'exploit de reconstituer la collection ? Pour cela, il faudra récolter 21 cartes classés en 3 familles suivant les logos des trois grands pôles :

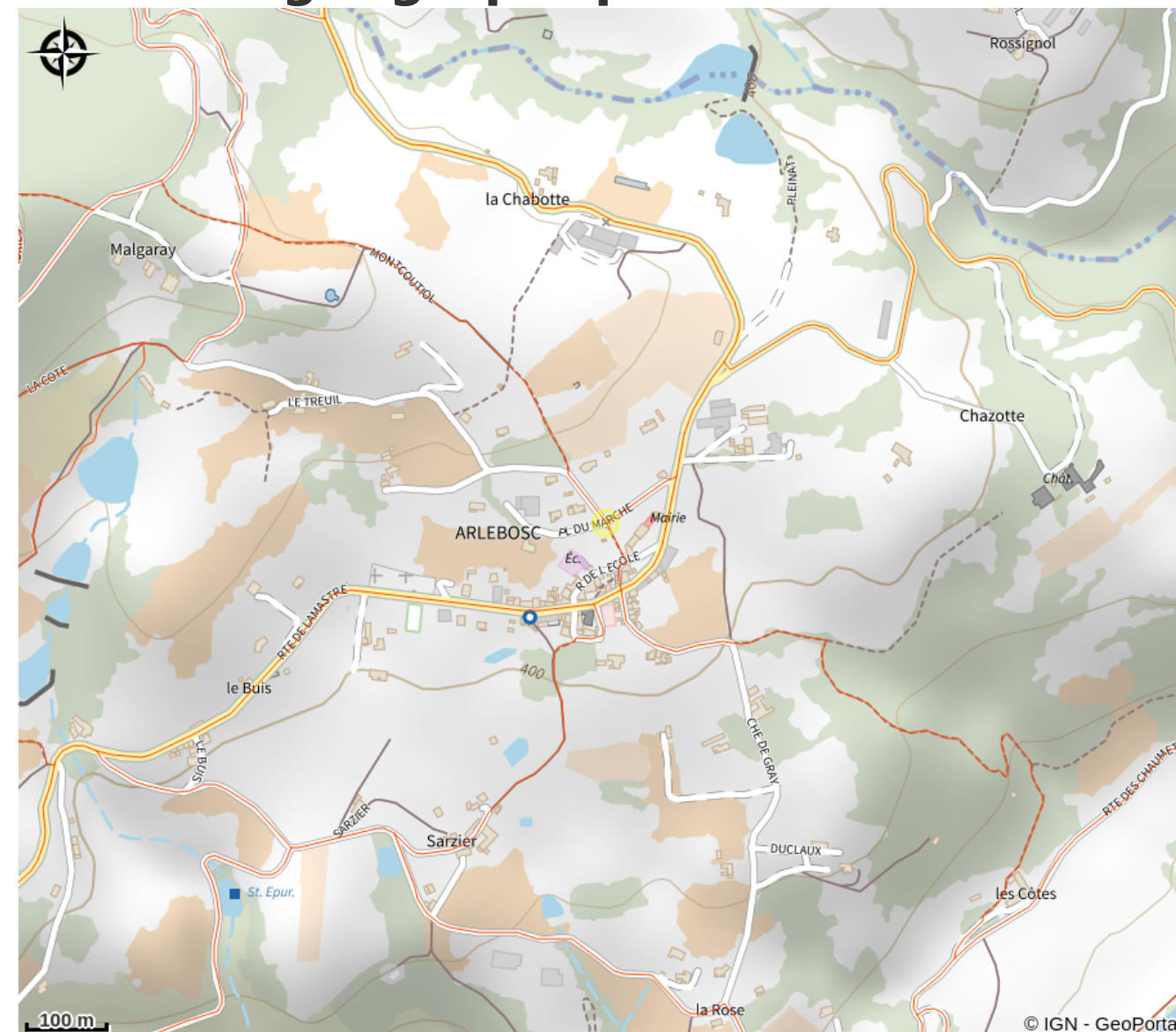
- Religion,
- Châteaux,
- Agriculture.

Pour cette chasse aux indices dans le passé, armez vous de courage et de curiosité ! Voici donc quelques règles pour vous guider.

Plusieurs parcours sont proposés : vous pouvez vous satisfaire d'un parcours ou tenter de retrouver la collection complète des 21 cartes. Pour commencer, trouvez sur le plan l'indice qui vous permettra de vous rendre à la première cache du parcours choisi : il s'agit d'une boîte aux lettres spéciale. La carte trouvée vous conduira à la suivante et ainsi de suite. Vous pouvez prendre une carte par boîte aux lettres. Si celle-ci est vide, merci de le signaler dans les commentaires de la commune, à la poste du village ou à la mairie pour recevoir la carte manquante.

Osez tourner les clés qui des boîtes ouvriront les portes.
Bonne chance, amis, que le bon vent vous porte !

Situation géographique



Informations pratiques

Ouverture:

Toute l'année.

Modes de paiement:

Chèque, Espèces

Services:

Animaux acceptés, Accès autocar

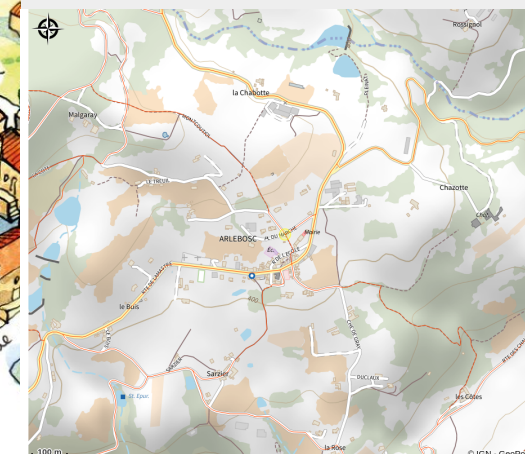
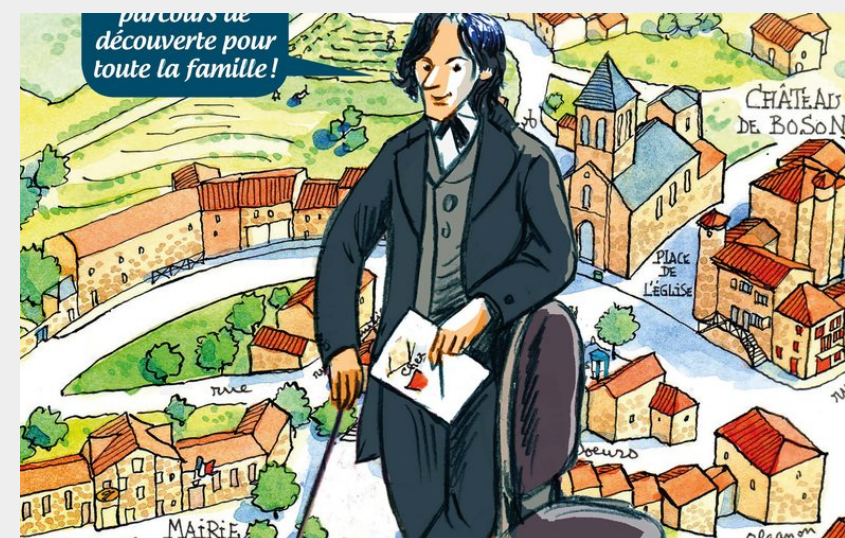
Fiche mise à jour par Ardèche Hermitage Tourisme le 28/02/2024

Contact

Place du marché
07410 Arlebosc
Tél. 04 75 08 10 23 / 04 75 06 06 12
info@ah-tourisme.com
<http://ardeche-hermitage.com>

Les archives cachées d'Arlebosc

Ardèche Verte



Crédit photo : Les Archives Cachées d'Arlebosc (Office de tourisme du Pays de Saint Félicien)

Découvrez les histoires insolites d'Arlebosc, au gré d'une chasse aux indices qui vous mènera de la rivière à la montagne.

Infos pratiques

Categorie : Sentiers thématiques