

Description

L'hôtel Le Château est situé en centre ville de Tournon sur Rhône et bénéficie d'une vue unique sur les Côteaux de l'Hermitage et la passerelle Marc Seguin qui traverse le Rhône.

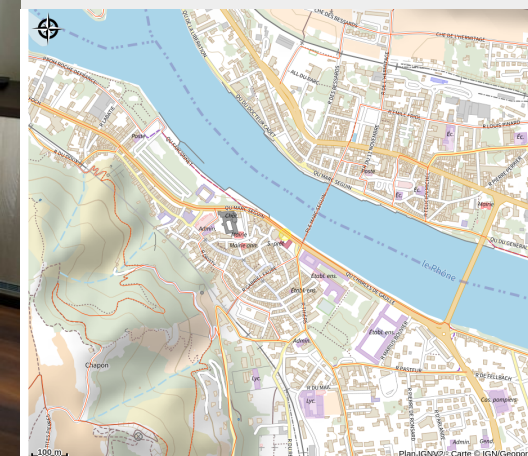
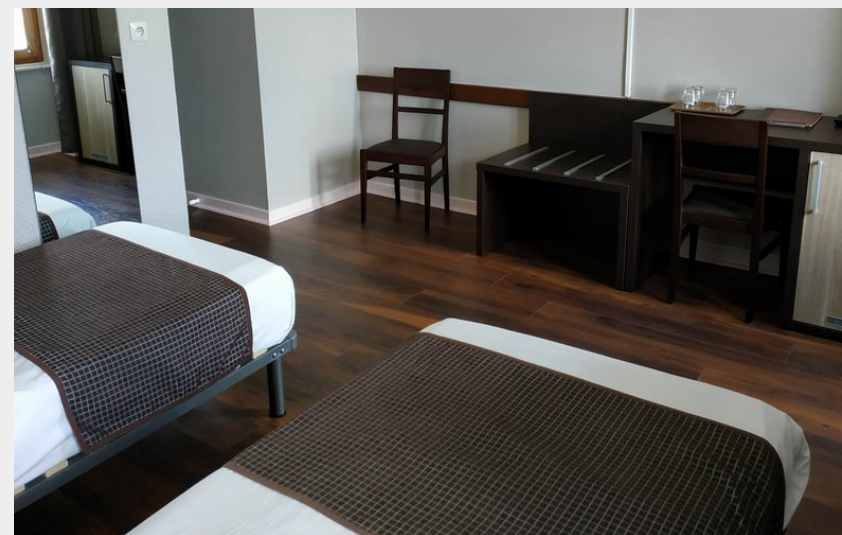
Chambres climatisées, WIFI gratuit, Ascenseur, Garage sécurisé.
Accueil chaleureux, petit déjeuner avec produits frais et maison.

Situation géographique



Hôtel le Château

Vallée du Rhône



Crédit photo : (© Hôtel le Château)

Cette ancienne bâtisse de 1836 en bordure du Rhône avec une vue unique sur les coteaux de l'Hermitage. Situé à 3 km de la sortie N° 13 (A7). Au pied du St Joseph et face à la ViaRhôna, L'hôtel est juste à côté du château-musée de Tournon.

Infos pratiques

Categorie : Hébergement

Type d'usage : Hôtel

Contact

12 Quai Marc Seguin
07300 Tournon-sur-Rhône
Tél. 04 75 07 66 94

hotel.le.chateau.tournon@gmail.com

<https://www.hotel-le-chateau.fr/>

Informations pratiques

Ouverture:

Du 04/01 au 25/12/2024.

Lundi, Mardi, Mercredi, Jeudi, Vendredi, Samedi, Dimanche : ouvert.

Tarifs:

Du 04/01 au 31/03/2024

Chambre double : à partir de 83 €

Chambre twin : à partir de 83 €

Chambre single : à partir de 73 €

Chambre triple : à partir de 93 €

Chambre quadruple : à partir de 98 €

Petit déjeuner : 12 €

Animaux : 8 € (Par animal)

Parking voiture : 9 €

Taxe de séjour : 1 € (Par personne de plus de 18ans).

Du 01/04 au 25/12/2024

Chambre double : à partir de 88 €

Chambre twin : à partir de 88 €

Chambre single : à partir de 80 €

Chambre triple : à partir de 100 €

Chambre quadruple : à partir de 106 €

Petit déjeuner : à partir de 12 €

Animaux : à partir de 8 € (Par animal)

Parking voiture : à partir de 9 €

Taxe de séjour : 1 € (Par personne de plus de 18ans).

Taxe de séjour /pers (plus de 18 ans) et par nuitée : 1.00€.

Taxe de séjour non incluse.

Modes de paiement:

Chèque, Espèces, American Express, Carte bancaire/crédit, Chèque-Vacances Classic

Services:

Animaux acceptés, Bureau d'accueil, Petit déjeuner en chambre, Petit déjeuner, Transfert des bagages, Réservation, Animaux avec supplément, Accès Internet Wifi, Documentation Touristique, Informations touristiques, Kit de réparation cycles

Accès:

3 km sortie n° 13 (A7). Gare Tain l'Hermitage à 1 km

Fiche mise à jour par Ardèche Hermitage Tourisme le 03/04/2024