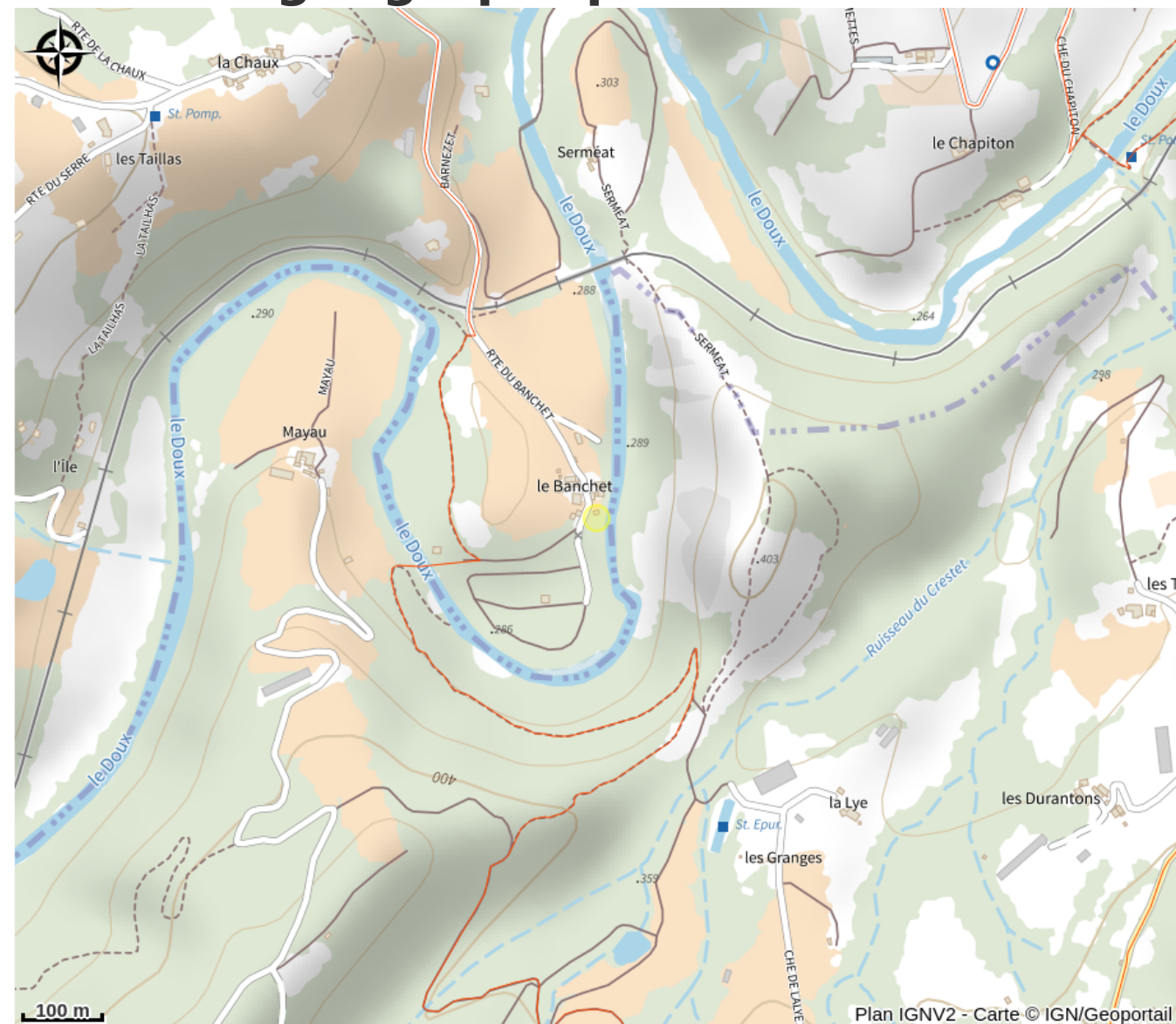


Description

Envie de vacances en mode "simplissime", en solo ou en duo ? Le petit Bivouac perché sur pilotis à 2 mètres de haut est conçu pour vous. Les cabanes Trappeur et Tipi-lodges, adaptées pour 4 personnes, sont le mode d'hébergement préféré des familles. Sur pilotis de 50 à 150 cm, ces cabanes disposent de deux chambres séparées, d'un espace cuisine et d'une jolie terrasse en hauteur. Les enfants en raffolent ! La Safari-lodge Kibo, avec son espace intérieur de 20 m2 et son immense terrasse couverte et surélevée, est un habitat peu commun, conçu pour 5 personnes (deux vastes chambres séparées, cuisine, coin repas et salon de jardin très original). Enfin, la Jungle Lodge, conçue pour 5/7 personnes, répond parfaitement à la tendance Glamping, cet art de vivre qui permet de profiter de vacances cosy au plus proche de la nature.

Situation géographique



Informations pratiques

Ouverture:

Du 12/04 au 14/09/2024.

Lundi, Mardi, Mercredi, Jeudi, Vendredi, Samedi, Dimanche : ouvert

Arrivée de 15h à 18h30

Départ de 9h30 à 11h.

Tarifs:

Nuitée : à partir de 28 € (Bivouac 2 personnes : de 28 € à 42 € / nuit

Tipi et Cabane Trappeur 4 personnes : de 72 € à 100 € / nuit

Kibo 5 personnes : de 78 € à 116 € / nuit

Jungle Lodge 5/7 personnes : de 83 € à 121 € / nuit

selon la saison)

Semaine : à partir de 140 € (Bivouac 2 personnes : de 140 € à 252 € / semaine

Tipi et Cabane Trappeur 4 personnes : de 270 € à 599 € / semaine

Kibo 5 personnes : de 300 € à 699 € / semaine

Jungle Lodge 5/7 personnes : de 320 € à 729 € / semaine

selon la saison).

Taxe de séjour : 0,50 € / adulte / nuit

Animaux : 3 € / animal / nuit

(1 à 2 chats ou chiens admis / hébergement, propres et tenus en laisse dans le camping)

Déconseillés dans le Bivouac (accessible par une échelle de meunier).

Taxe de séjour non incluse.

Modes de paiement:

Carte bancaire/crédit, Chèque, Chèque-Vacances Classic, Espèces, Virement, Paiement en ligne

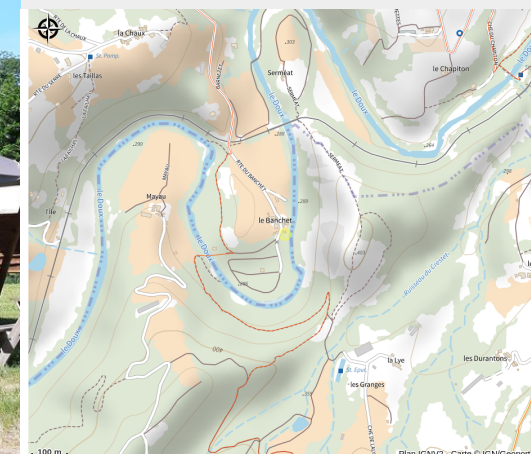
Services:

Animaux acceptés, Bureau d'accueil, Réservation, Réservation obligatoire, Animaux avec supplément, Location de draps, Accès Internet Wifi, Commerces, Demi-pension, Documentation Touristique, Informations touristiques, Location de linge, Restauration, Plats à emporter/Plats cuisinés

Fiche mise à jour par Ardèche Hermitage Tourisme le 21/06/2024

Bivouac - Camping Le Viaduc

Ardèche Verte



Crédit photo : Jungle Lodge, 5/7 personnes, Camping Le Viaduc (Camping Le Viaduc Ardeche)

Du Bivouac perché aux Safari-lodges Kibo et Jungle, en passant par les Tipi-lodges ou les cabanes du Trappeur, vous trouverez assurément un habitat insolite à votre convenance !

Infos pratiques

Categorie : Hébergement

Type d'usage : Chambre d'hôte

Contact

1595 route du Banchet

Lieu dit le Banchet

07410 Arlebosc

Tél. 04 75 06 74 49

camping.viaduc@yahoo.com

<http://www.camping-viaduc-ardeche.com>