

# Description

Jeu d'énigmes pour toute la famille qui vous amènera des bords de la rivière  
Herbasse au Prieuré de Saint Donat.  
Disponible sur l'appli gratuite Baludik !

# Situation géographique



## Informations pratiques

### Ouverture:

Du 01/01 au 31/12.

### Tarifs:

Gratuit.

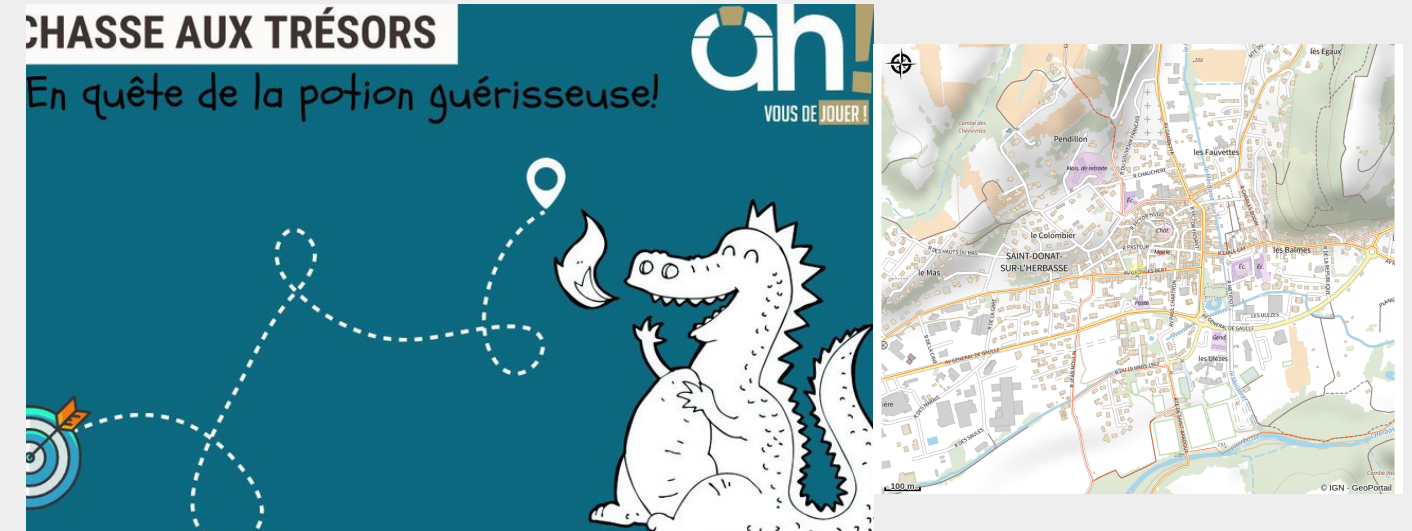
Fiche mise à jour par Ardèche Hermitage Tourisme le 13/07/2023

## Contact

Départ de l'Office de Tourisme  
32 avenue Georges Bert  
26260 Saint-Donat-sur-l'Herbasse  
Tél. 04 75 08 10 23  
[info@ah-tourisme.com](mailto:info@ah-tourisme.com)  
<https://f.info.ardeche-hermitage.com/s?s=16BC-2C>

## Chasse aux trésors " À la quête de la potion guérissante "

Drôme des Collines



Crédit photo : Chasse aux trésors st donat (Ardèche Hermitage Tourisme)

*Depuis toujours un dragon cohabite avec les habitants de St Donat. Malheureusement celui ci est tombé malade, un terrible maléfice plane sur le village. Les Donatiens ont besoin de vous pour trouver un remède au dragon, répondez aux énigmes pour y arriver.*

## Infos pratiques

Categorie : Sentiers thématiques