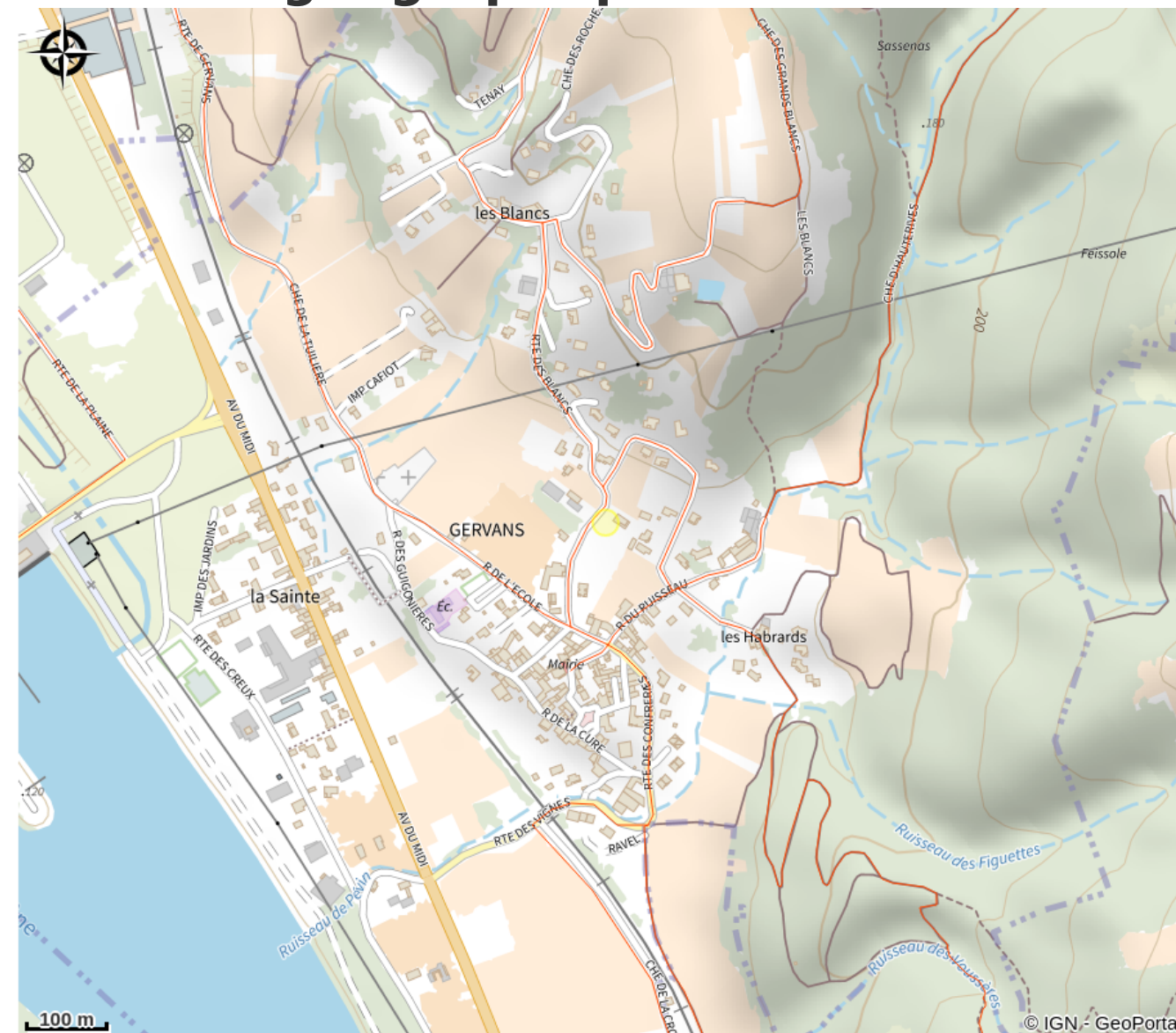


## Description

c'est l'envie de vous faire découvrir la Drôme des Collines et la Vallée du Rhône, ses vins AOC (Crozes-Hermitage, Hermitage, Côtes du Rhône) mais aussi les vergers et fruits et les paysages vallonnés. A ne pas rater : l'incontournable Palais Idéal du facteur Cheval (Hauterives), la chocolaterie Valrhona (Tain l'Hermitage), les magasins d'usine et le musée international de la chaussure de Romans sur Isère, les créateurs de céramique et porcelaine Jars (Anneyron) et Revol (Saint-Uze), les Roches qui dansent (St Barthélemy de Vals). Benjamin vous ouvre ses portes le temps d'une nuit, un week-end ou un séjour prolongé, à vous de choisir l'ambiance déco de votre virée. Accès en 10min de la sortie n°13 de l'autoroute A7.

L'Ôben est une maison d'hôtes avec piscine pouvant accueillir jusqu'à 8 personnes. Atmosphère confortable et charmante sont au rendez-vous, la décoration est un hymne aux couleurs reposantes et apaisantes. Chaque chambre bénéficie d'une douche à l'italienne, d'un wc, d'un bureau et d'une télévision. A l'étage : Le Petit Palace (1x180x200 ou 2x90x200, entrée privative), l'Echappée Fraîche (1x180x200 ou 2x90x200), Au Bois Enchanté (1x180x190). Un séjour est à disposition de tous nos hôtes, tout comme la piscine (12x6m), la terrasse et le jardin. Pour votre petit déjeuner, Benjamin met un point d'honneur à vous proposer des produits frais et bio, tant que possible issus du jardin sinon de producteurs locaux et cuisinés maison. Moment privilégié d'échange et de convivialité et point fort de la prestation, vous profiterez de recettes gourmandes et saines.

## Situation géographique



## Informations pratiques

### Tarifs:

Du 01/01 au 28/02/2022

Nuitée : de 200 à 250 € (Location en gîte uniquement : soit les 3 chambres disposant chacune d'une salle de bain et pour 6 personnes en tout Minimum 3 nuits).

Du 01/03 au 31/12/2022

Nuitée : de 70 à 85 € (location en chambres d'hôtes uniquement).

Taxe de séjour : 0.70€ par pers. et par nuitée ( pour les + de 18 ans ).

### Modes de paiement:

Carte bancaire/crédit, Chèque-Vacances Classic

### Services:

Animaux acceptés

Fiche mise à jour par Ardèche Hermitage Tourisme le 16/11/2023

## Contact

10 route des Blancs

26600 Gervans

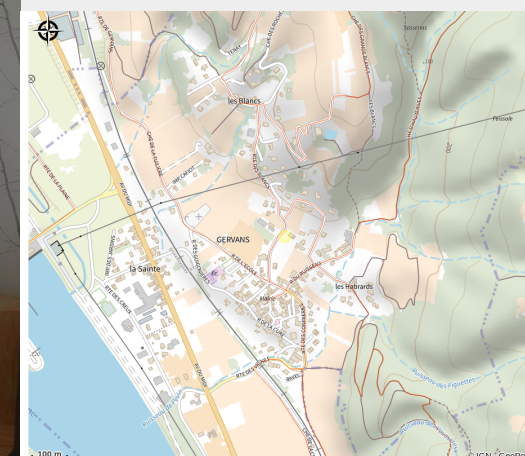
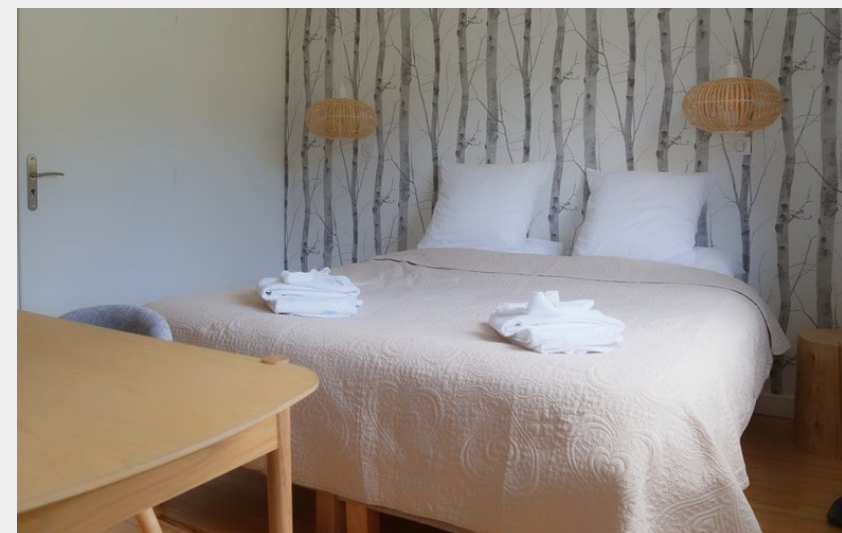
Tél. 07 61 71 70 48

[benjamin@loben.fr](mailto:benjamin@loben.fr)

<https://loben.fr>

## L'Ôben

Vallée du Rhône



Crédit photo : Chambre d'hôtes l'Oben (L'Oben)

*Entre fleuve et vignes, à 1h de Lyon et à 30 min de Valence et Romans-sur-Isère cette ancienne maison a été entièrement rénovée et transformée avec goût en 3 chambres d'hôtes Idéalement situé pour les amateurs de vin, l'Ôben*

## Infos pratiques

Categorie : Hébergement

Type d'usage : Chambre d'hôte