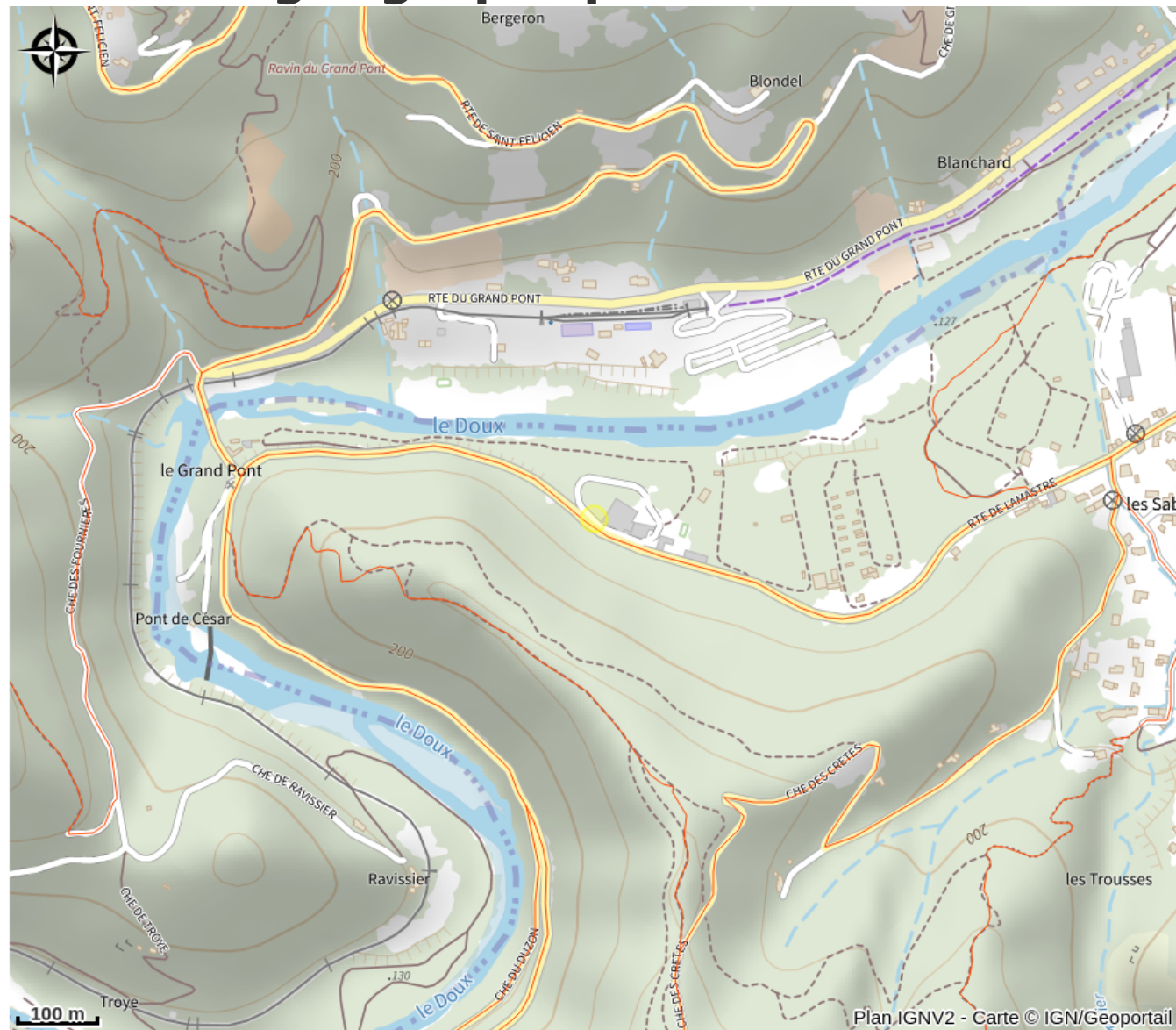


Situation géographique



Toutes les infos pratiques

Informations pratiques

Ouverture:
Toute l'année.

Capacité totale:
18

Tarifs:
Taxe de séjour non incluse.

Modes de paiement:
Carte bancaire/crédit, Chèque, Espèces

Services:
Animaux acceptés, Gestion libre, Location de salles, Pension complète, Petit déjeuner, Accès Internet Wifi, Demi-pension, Documentation Touristique

Accès:
Sortie nord de Tournon, direction Lamastre à 3km du centre ville

Fiche mise à jour par Ardèche Hermitage Tourisme le 15/02/2024

Contact

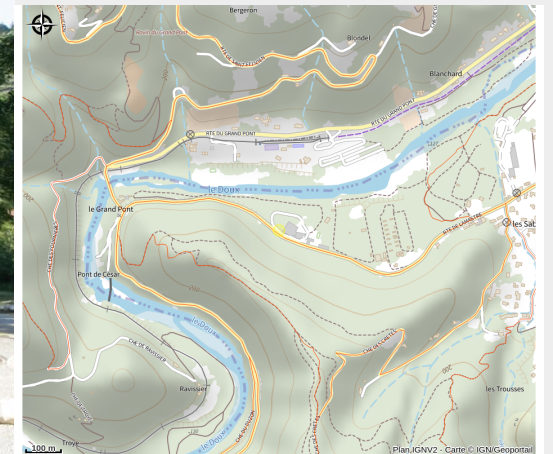
228 Route de Lamastre
07300 Tournon-sur-Rhône
Tél. 06 70 67 74 68 / 06 30 74 74 74
tikazela07@gmail.com

Tikazéla L'escale

Vallée du Rhône



Crédit photo : Vue extérieure du bâtiment (Lubac Fabrice)



L'escale saint joseph est située en bord de rivière à 3km du centre ville de Tournon sur Rhône, dans un cadre verdoyant disposant de chambres spacieuses, et d'un espace détente (avec cabine sauna et possibilité de massages sur rendez-vous).

Infos pratiques

Categorie : Hébergement

Type d'usage : Hébergement collectif