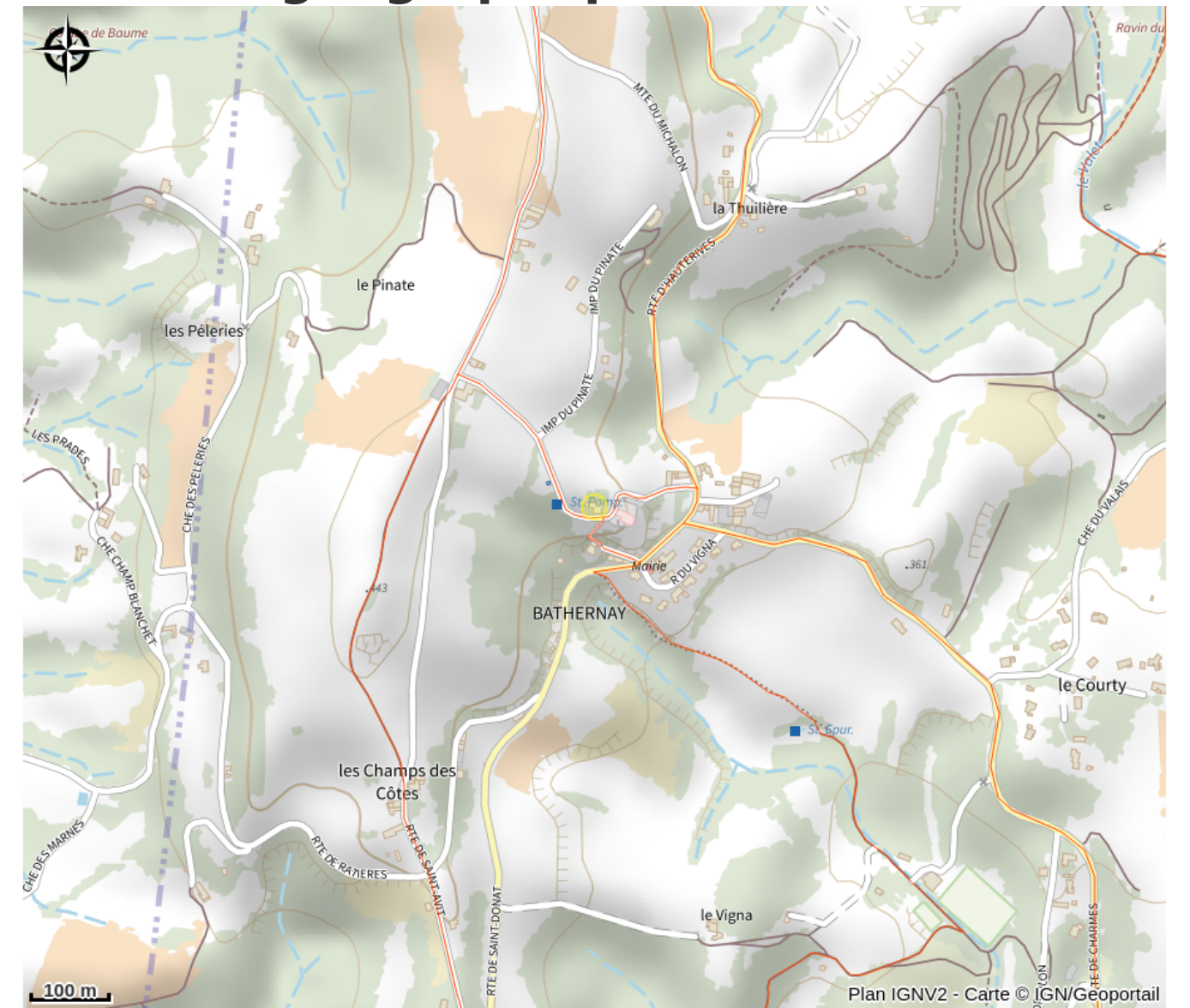


## Description

Gîte non fumeur. Draps, linge de toilette et de cuisine non fournis.

1er étage : coin cuisine / séjour (clic-clac), 1 ch. (1x140 + clic-clac) + mezzanine mansardée (3x90), salle d'eau. Jardinnet commun et terrasse avec table de pique nique.

## Situation géographique



## Informations pratiques

### Ouverture:

Du 26/10/2024 au 31/10/2025.

### Tarifs:

Week-end : de 166 à 195 €

Mid-week : 249 €

Semaine : de 400 à 480 €.

Taxe de séjour: 0,70€ par personne ( + de 18 ans ) et par nuitée  
Charges en supplément selon les périodes.

### Modes de paiement:

Carte bancaire/crédit, Chèque, Chèque-Vacances Classic, Espèces, Chèque cadeau  
Gîtes de France

### Services:

Animaux acceptés

### Accès:

Sortie autoroute A7 : Tain -->D532 -->Direction Romans, Grenoble. A Curson -->D67 -->ST Donat D584 -->Bathernay.

Fiche mise à jour par Gîtes de France Drôme le 12/11/2024

## Contact

275 descente de l'Église

Le Château

26260 Bathernay

Tél. 04 75 83 09 23

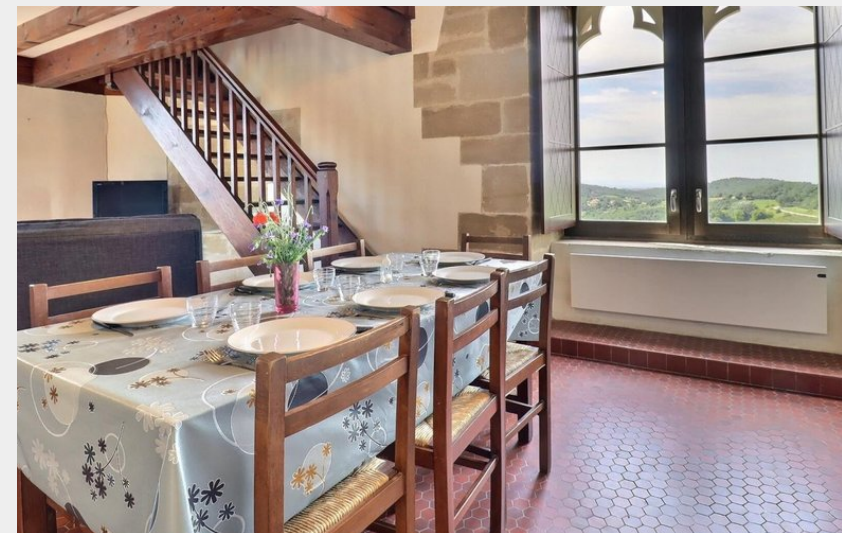
[contact@gites-de-france-drome.com](mailto:contact@gites-de-france-drome.com)

<http://www.gites-de-france-drome.com/>

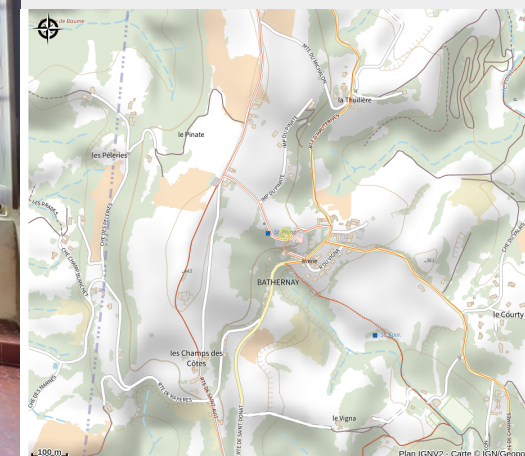
[fiche-hebergement-G28288.html](http://www.gites-de-france-drome.com/fiche-hebergement-G28288.html)

## Gîte Imbert de Batarnay

Drôme des Collines



Crédit photo : Pièce à vivre (Gîtes de France)



*3 gîtes aménagés dans un bâtiment de caractère (Donjon du château) avec vue sur la Chaîne du Vercors et des Alpes.*

## Infos pratiques

Categorie : Hébergement

Type d'usage : Chambre d'hôte