

Itinéraire

Départ : Saint Donat sur l'Herbasse - Pont de Chabran (à 2km sur la D67)

Arrivée : Saint Donat sur l'Herbasse - Pont de Chabran (à 2km sur la D67)

Balisage : ▶ VTT

Communes : 1. Saint-Donat-sur-l'Herbasse

2. Charmes-sur-l'Herbasse

3. Ratières

1 - Pont de Chabran - 220 m

Depuis le parking, partez sur le chemin en gravier.

2 - Les Bâties - 226 m

Montez tout droit puis prendre à droite. Rejoignez la route et continuez jusqu'à Balayer.

3 - Balayer - 330 m

Tournez à gauche sur la route qui se transforme en chemin. Enchaînez avec une descente très ludique.

4 - Combe du Frêne - 300 m

Continuez la descente très ludique.

5 - Combe du Loup - 260 m

Continuez vers la Combe Oternaud.

6 - Combe Oternaud - 255 m

Tournez à droite pour atteindre le parking du Bois de Sizay.

7 - Bois de Sizay - 270 m

Traversez la route : attention voitures ! Prenez en face le petit sentier en montée.

8 - Combe de Sizay - 325 m

Montez à droite sur le chemin.

9 - Le Nordmann - 340 m

Continuez jusqu'à la Fontaine du Loup

10 - Fontaine du Loup - 355 m

Descendez à gauche et rejoignez la piste.

11 - La Limite - 330 m

Empruntez la piste à gauche.

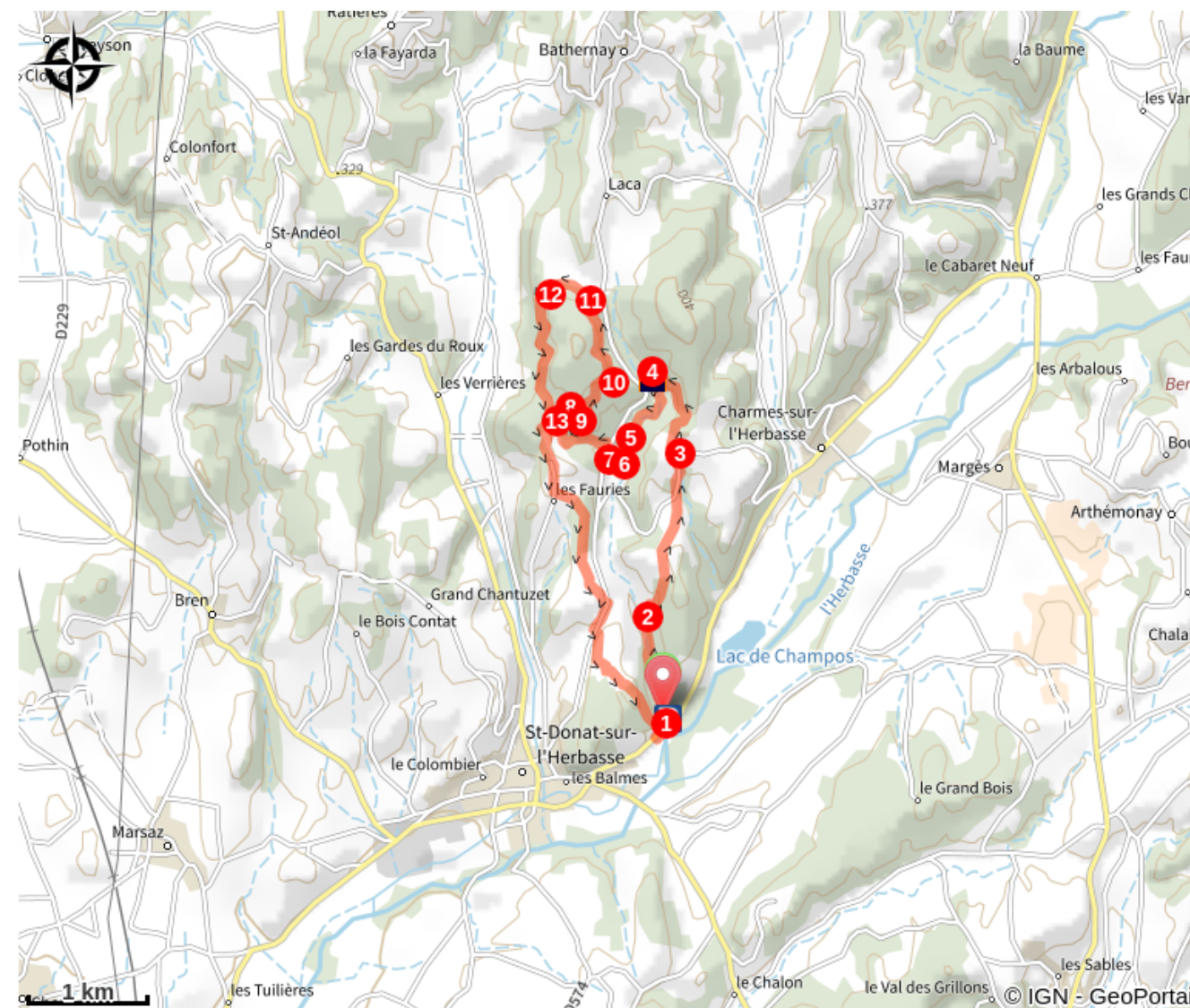
12 - Gros Chêne - 345 m

Poursuivez sur la piste.

13 - Les Fauries - 320 m

Prenez à droite et atteignez la route un peu plus loin. Descendez vers le hameau. Après le hameau, prenez le chemin à gauche. Poursuivez en sous bois puis entre les champs. Atteignez la route, l'emprunter à droite : attention voitures ! Tournez à la prochaine à gauche. Tournez à droite pour traverser le lotissement, puis au bout, tournez à gauche. En haut, tournez à gauche pour descendre le long de la clôture. Poursuivez en sous bois pour rejoindre la route. Prenez la route à gauche : attention voitures ! Rejoignez le parking.

Sur votre chemin...



📍 Bois de Sizay (A)

! Recommandations

Parcours N°10 bleu

Comment venir ?

Transports

Ligne 8 Valence - Saint Donat sur l'Herbasse

Accès routier

De Tain l'Hermitage, prendre la D532 en direction de Romans sur Isère puis la D67 jusqu'à Saint Donat sur l'Herbasse.

Parking conseillé

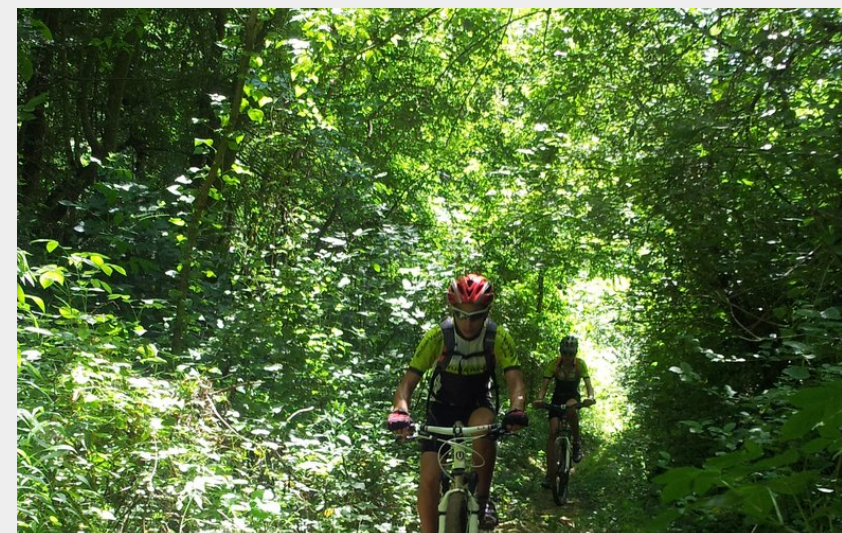
Pont de Chabran (à 2km de Saint Donat sur la D67°

Pratiques

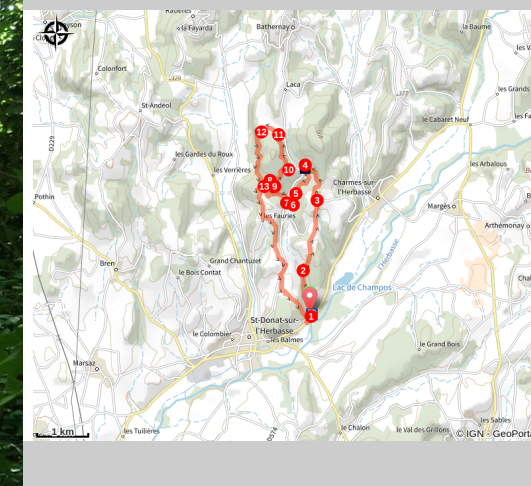
Cross country

La combe Oternaud et le Bois de Sizay

Drôme des Collines - Saint-Donat-sur-l'Herbasse



Sentier sur le parcours (Emmanuel Henry)



Ce parcours est en grande majorité en sous bois. Après une première montée, vous allez redescendre dans une combe, avec des passages très ludiques et techniques. Vous allez vous faire très plaisir. Ensuite, ce sera l'occasion de découvrir le Bois de Sizay, en remontant par ses petits sentiers et ses larges chemins. La redescente vers Saint Donat se fait par un chemin large avec beaucoup de cailloux, soyez prudents et choisissez les bonnes trajectoires.

Infos pratiques

Pratique : VTT

Durée : 2 h

Longueur : 12.6 km

Dénivelé positif : 343 m

Difficulté : Facile

Type : Boucle

Thèmes : Flore, Fraîcheur

Pratiques : Cross country

i Lieux de renseignement

Office de tourisme Ardèche Hermitage
6, place du 8 mai 1945 - BP 70019, 26601 Tain
l'Hermitage

info@ah-tourisme.com

Tel : 04 75 06 06 12

<http://www.ardeche-hermitage.com>

