

Itinéraire

Départ : Saint Félicien - Parking de la poste

Arrivée : Saint Félicien - Parking de la poste

Communes : 1. Saint-Félicien

2. Bozas

3. Arlebosc

4. Lamastre

Départ de la place de l'hôtel de ville (devant l'office de tourisme). Prenez à droite et partez en direction de Lamastre.

1 - 0,3 km

A la sortie du village, prenez à droite en direction de Pailharès et suivez la direction durant 2,2 kilomètres.

2 - 2,7 km

A gauche en direction de Pojot vers Arlebosc-Empurany, passez la Daronne et attaquez l'ascension vers le col du Perrier.

3 - 5,2 km

Au carrefour de Pojot, continuez la route principale vers le col.

4 - 7,9 km

Au carrefour de Billaud les Pauzes, prenez à gauche, descendez légèrement avant de finir l'ascension du col du Perrier.

5 - 9,8 km

Face au panneau du col, prenez à droite et descendez sur Empurany.

6 - 13,9 km

Traversez Empurany et prenez la D272B en direction de Lamastre.

7 - 15,5 km

Au cédez le passage, continuez en direction de Lamastre.

8 - 17,6 km

Après avoir traversé le Doux et la voie ferrée, prenez la petite route à gauche en direction de la D534.

9 - 19,2 km

A gauche au cédez le passage.

10 - 20,6 km

Au carrefour du Crestet, continuez la route principale tout droit et prenez la 2ème petite route à droite en direction de Michon et Cerisier.

11 - 22,6 km

Puis suivez la direction de Gilhoc, passez le col et continuez tout droit.

12 - 25,3 km

A Luquet, prenez à droite toujours en direction de Gilhoc.

13 - 26,6 km

Prenez à gauche en direction de Sagnard, Pradon et Rissoan.

14 - 26,9 km

Puis à droite en direction de Sagnard.

15 - 27,7 km

A gauche au stop.

16 - 28,5 km

Allez jusqu'à Gilhoc sur Ormèze.

17 - 29 km

Dans Gilhoc sur Ormèze, prenez Saint Barthélémy Grozon et attaquez l'ascension du col du Mazel.

18 - 34,4 km

Passez le col du Mazel et continuez tout droit.

19 - 36,4 km

A Saint Barthélémy Grozon, prenez la D533 en direction de Lamastre.

20 - 39 km

Après 2,7 kilomètres, prenez la petite route à gauche en direction de La Garde et L'Adret.

21 - 42,7 km

Rentrez dans Lamastre et prenez à gauche la rue Jules Ferry, juste avant l'église.

22 - 43,1 km

A gauche en arrivant sur la grande rue.

23 - 43,2 km

Puis encore à gauche sur la D2 en direction de Saint Basile.

24 - 44,4 km

A droite sur la D283 en direction de Saint Basile.

25 - 47,7 km

Au hameau Les Meules, n'allez pas jusqu'à Saint Basile et prenez à droite la petite route qui descend en direction du camping rural Lapras Cendron.

26 - 49,9 km

Au stop, prenez à gauche et traversez Lapras.

27 - 50,1 km

Puis à droite en direction de Morize, Montusclat et Les Vaux, et passez sous le tunnel.

28 - 51,2 km

Au col, prenez à gauche sans suivre La Tapie, Vialet.

29 - 52,5 km

A gauche au carrefour indiquant Les Vaux, La Tapie, Montusclat et Morize d'où l'on vient.

30 - 53,2 km

Puis à droite en direction de Désaignes.

31 - 55,1 km

A gauche au cédez le passage.

32 - 56,2 km

A gauche sur la petite route juste après le panneau sortie d'usine.

33 - 56,9 km

A gauche au cédez le passage et entrez dans Désaignes.

34 - 57,3 km

Prenez à droite à l'angle du bar Le Pénalty en direction de Nozières et montez jusqu'au village. Attention de pas prendre la direction Jeaute, Dious, Coution.

35 - 65,5 km

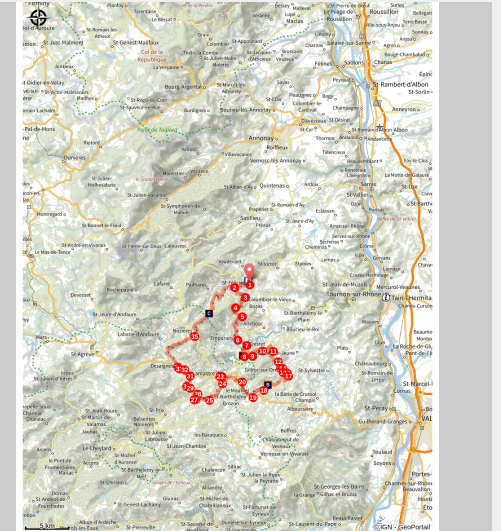
Dans le village de Nozières, prenez à gauche juste avant l'église en direction de Saint Félicien et redescendez au point de départ. Attention de pas descendre à Empurany.

Tour du Pays de Lamastre

Ardèche Verte - Saint-Félicien



Village de caractère de Désaignes (Office de tourisme du Pays de Lamastre)



Le tour du Pays de Lamastre en jouant à saute-mouton d'une vallée à l'autre (Daronne, Doux, Ormèze, Grozon, et Sumène).

Infos pratiques

Pratique : Vélo

Durée : 5 h 30

Longueur : 78.8 km

Dénivelé positif : 2322 m

Difficulté : Difficile

Type : Boucle

Thèmes : Archéologie et histoire, Architecture

Pratiques : Boucle cyclo

Toutes les infos pratiques

Comment venir ?

Transports

Ligne 11 Tournon sur Rhône - Saint Félicien - Lalouvesc

Accès routier

De Tournon sur Rhône, prendre la D238 puis la D532 jusqu'à Saint Félicien.

Parking conseillé

Parking de la poste

Pratiques

Boucle cyclo

Lieux de renseignement

Office de tourisme Ardèche Hermitage
6, place du 8 mai 1945 - BP 70019, 26601 Tain
l'Hermitage

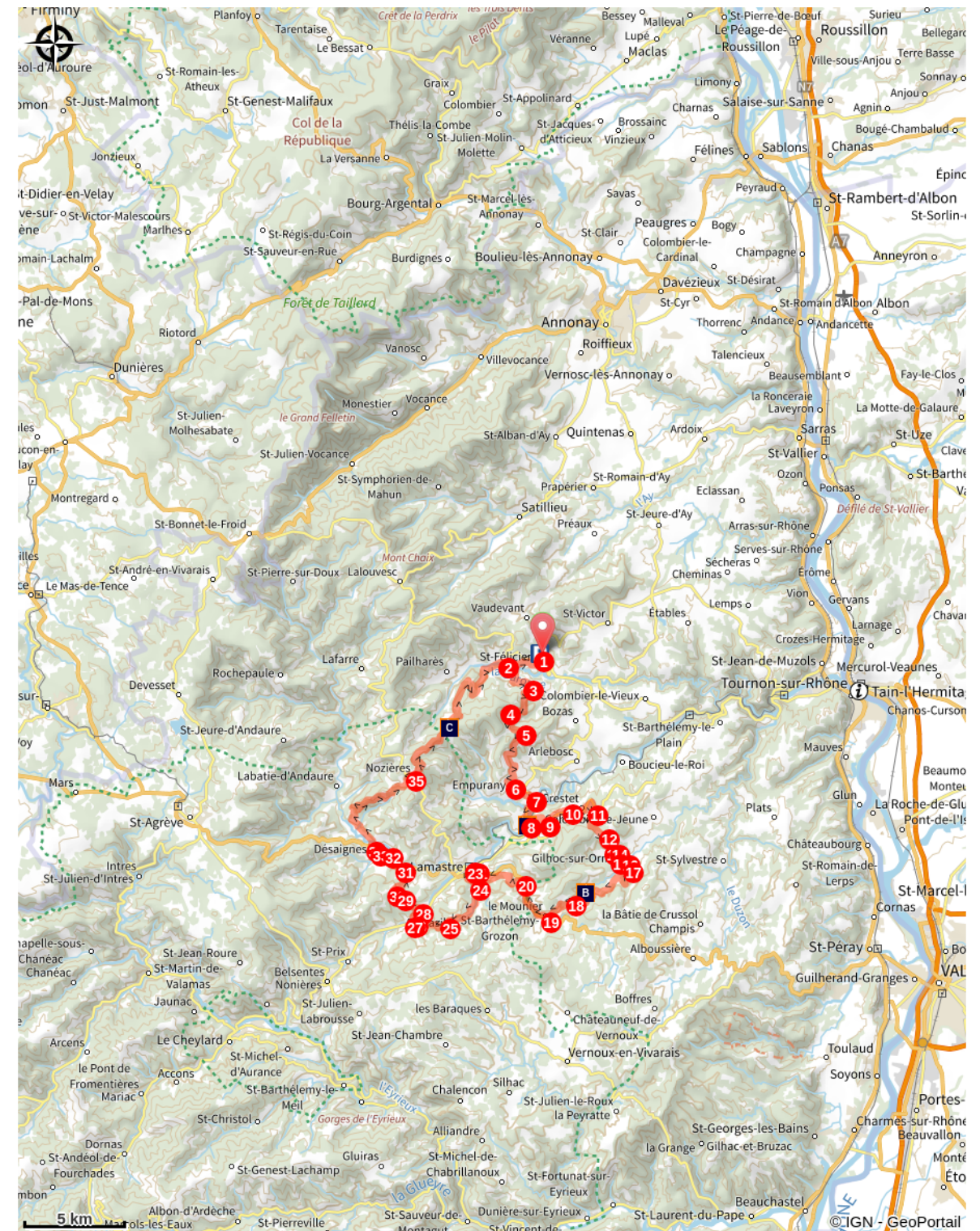
info@ah-tourisme.com

Tel : 04 75 06 06 12


<http://www.ardeche-hermitage.com>



Sur votre chemin...



 Train de l'Ardèche (A)

 Château de Solignac (B)

 Point de vue (C)