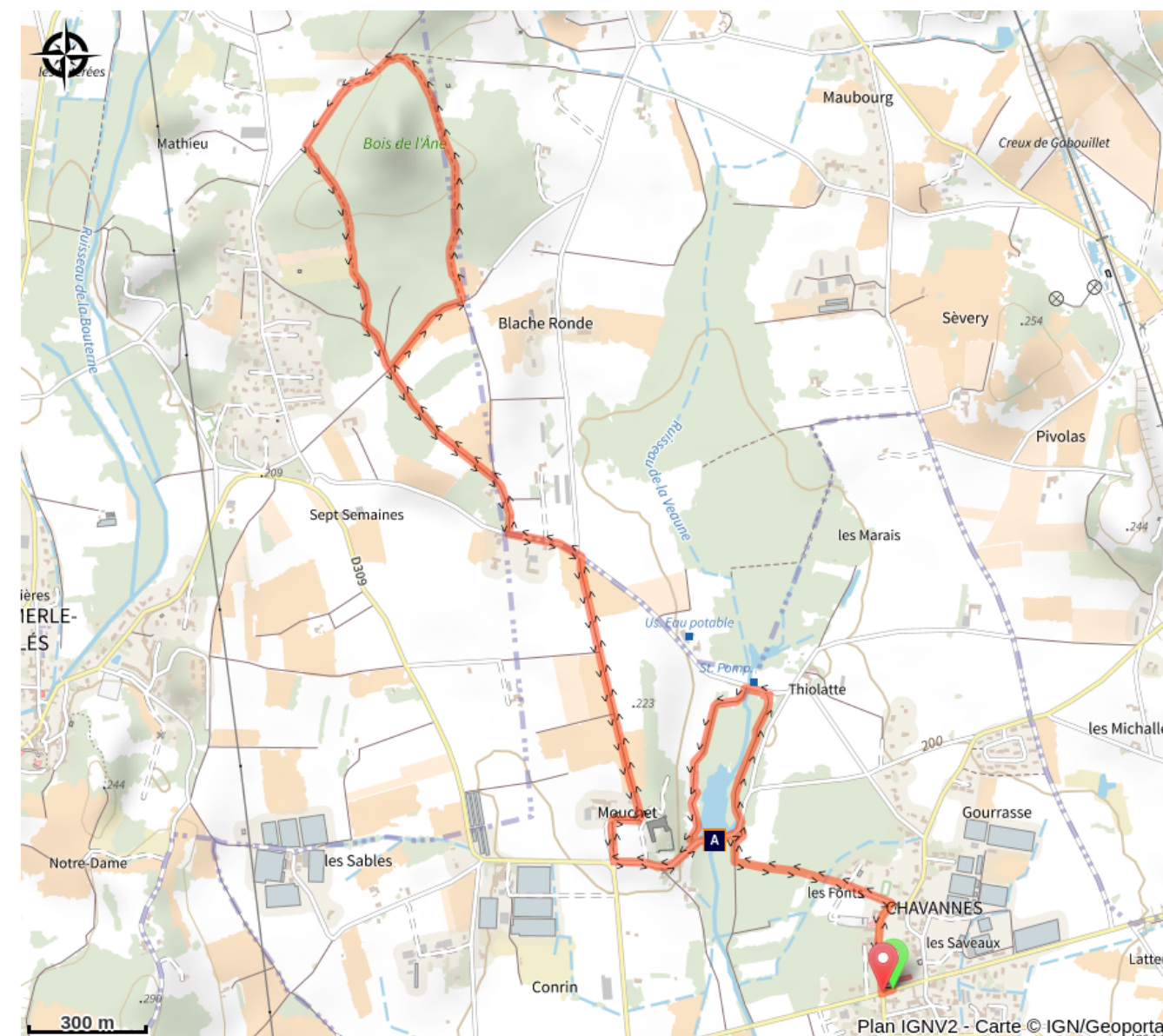



Itinéraire

Départ : Chavannes
Arrivée : Chavannes
Communes : 1. Chavannes
2. Marsaz
3. Chantemerle-les-Blés

Sur votre chemin...



 L'étang du Mouchet et ses herbiers aquatiques (A)

Toutes les infos pratiques

Comment venir ?

Parking conseillé

Parking Place de la Mairie

Lieux de renseignement

Office de tourisme Ardèche Hermitage
6, place du 8 mai 1945 - BP 70019, 26601 Tain
l'Hermitage

info@ah-tourisme.com

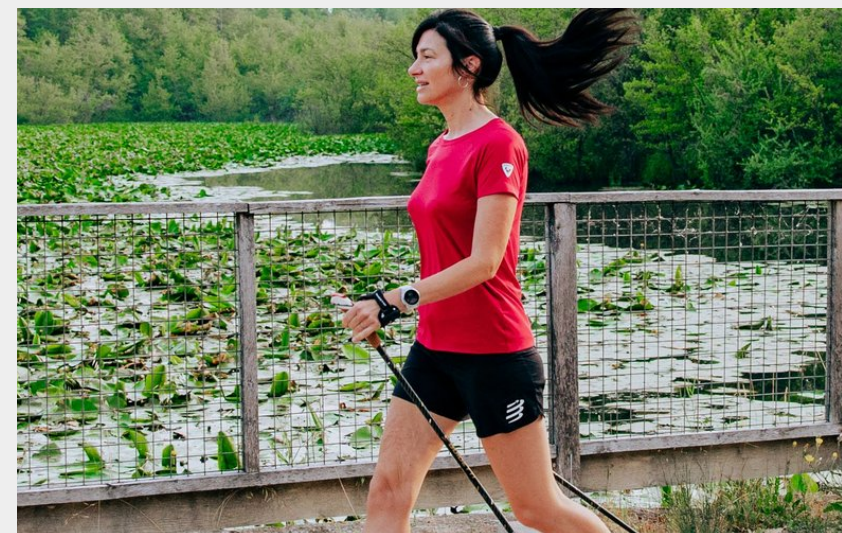
Tel : 04 75 06 06 12

<http://www.ardeche-hermitage.com>

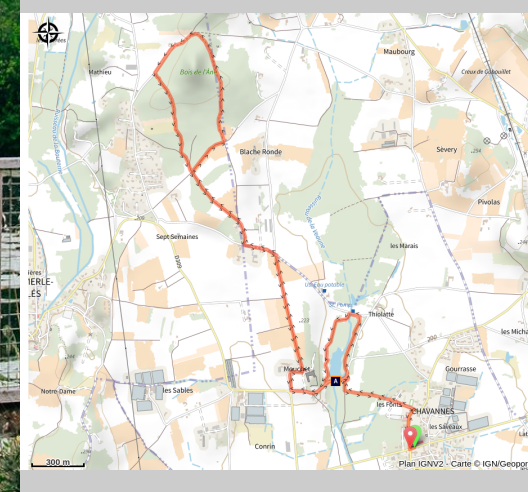


L'étang du Mouchet

Drôme des Collines - Chavannes



(© Florian Monot)



L'étang du Mouchet est un cadre très agréable avec sa vue sur le château. L'aménagement réalisé autour de l'étang permet une initiation ou un échauffement agréable avant de vous lancer sur le parcours qui se déroule majoritairement sur chemin large.

Infos pratiques

Pratique : Marche nordique

Durée : 2 h 30

Longueur : 8.4 km

Dénivelé positif : 117 m

Difficulté : Intermédiaire

Type : Boucle